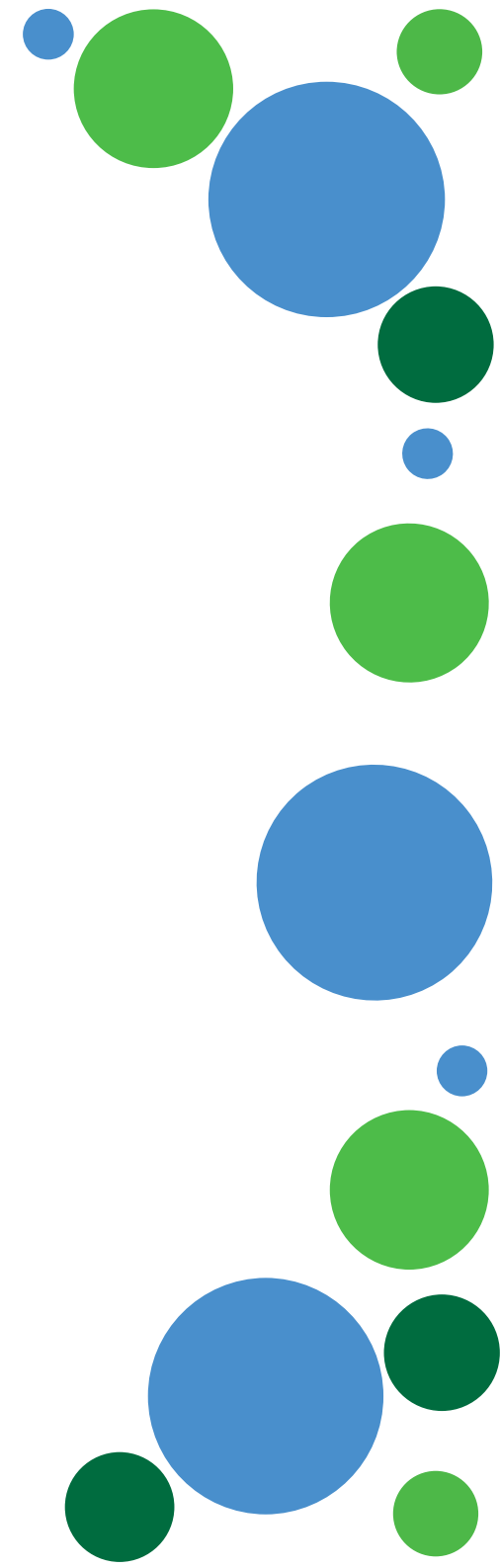
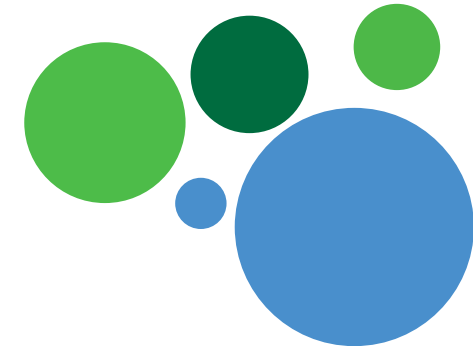


LECȚIA , ÎN ONLINE



Căltoria adaptării



“

Nu specia cea mai puternică sau cea mai inteligentă supraviețuiește. Ci aceea care se adaptează cel mai bine la schimbări.

Charles Darwin

”

A fost odată ca niciodată.....anul 2020, care ne-a provocat pe toți să ne adaptăm la o nouă paradigmă a vieții.

În plan academic, a creat la nivel național nevoia regândirii învățării în mediul digital, astfel a luat naștere ”școala online”. Dacă într-o primă etapă a fost nevoie de dobândirea unor competențe digitale pentru a transmite lecția, nevoile cadrelor didactice s-au rafinat de-a lungul anului școlar 2020-2021. Pe lângă utilizarea eficientă a aplicațiilor cu funcționalități noi, a apărut nevoia asigurării unui minim nivel de calitate a lecțiilor realizate în online, reflectat în regândirea conținutului din punct de vedere didactic, cât și din prisma gestionării emoțiilor în mediul online.

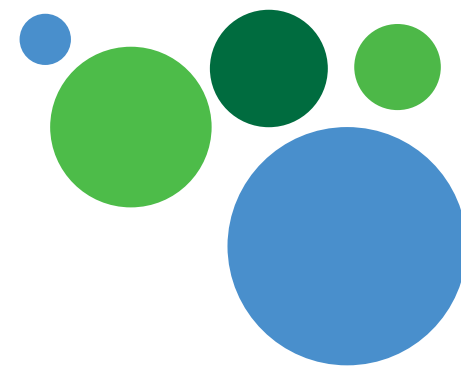
Astfel, **Federația Sindicatelor Libere din Învățământ**, în parteneriat cu **Fundația OTP Bank România**, au creat programul național **“Lecția în online”**, care răspunde explicit nevoilor de actualitate ale cadrelor didactice:

- implementarea unei lecții de calitate;
- dezvoltarea inteligenței emoționale atât a elevilor, cât și a dascălilor acestora;
- încurajarea interacțiunii între elevi în cadrul lecției în online;
- amplificarea capacităților profesorilor de a face față solicitărilor predării online – prin folosirea aplicațiilor digitale, a instrumentelor pentru predarea și administrarea lecțiilor în mediul online, platformelor digitale interactive sau a platformelor de învățare bazate pe joc și tehnologie educațională.



Fundația
otpbank
România





Lecția în online este un program educațional destinat profesorilor, bazat pe **exerciții practice, interactivitate și sprijin constant** în scopul:

- dobândirii rapide de competențe digitale cu aplicabilitate imediată;
- proiectării lecțiilor online ținând cont de cercul calității;
- gestionării emoțiilor în clasa online.

În funcție de nevoile exprimate de către cadrele didactice în cadrul dialogului activ cu reprezentanții FSLI, am structurat programul de formare pe **3 module**:

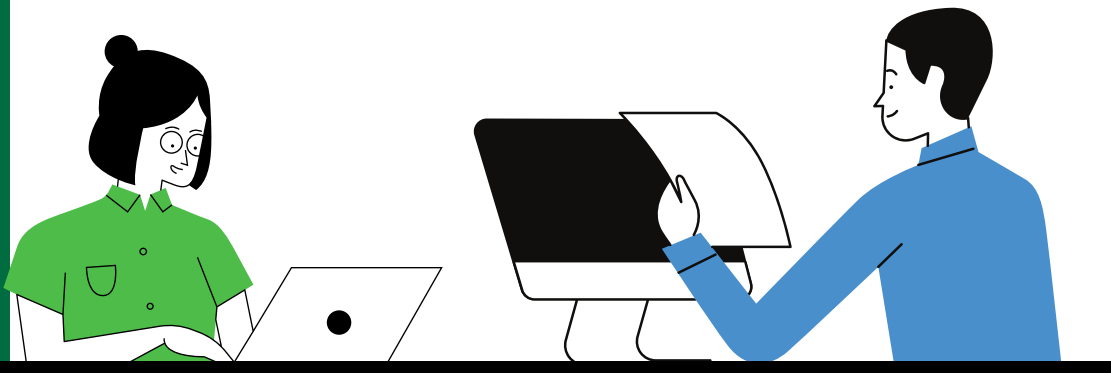
- Resurse de învățare online și predare digitală (Modul 1);
- Cercul calității (proiectare - implementare - evaluare - îmbunătățire) aplicat în lecția în online (Modul 2);
- Gestionarea emoțiilor în clasa online (Modul 3).

Cui se adresează programul?

Programul vizează personalul didactic de predare, precum și personalului de conducere, de îndrumare și de control.

Programul a fost gândit pentru cadre didactice cu experiență de predare în mediul online.

Pentru a facilita accesul la program pentru acele cadre didactice care au 0 experiență în predarea online, am creat **un Webinar**, în care vom prezenta **abecedarul digital al principalelor instrumente și metode de bază în activitățile online**.



De ce să participați?

Pe lângă cele 20 CPT pe care fiecare absolvent al programului le va primi:

- veți avea parte de o experiență memorabilă de formare alături de trainerii Fundației OTP Bank România și formatorii FSLI;
- veți face parte dintr-o experiență de facilitare pe baza metoda edutainment – facilitare prin joc, umor și interacțiune;
- veți descoperi cum să creați interacțiuni de calitate în mediul online;
- veți afla soluții alternative de testare a elevilor folosind platforme și instrumente inovative;
- vă veți face viața mai ușoară prin crearea unui kit de instrumente, pe care să le adaptați în funcție de specificațiile elevilor voștri;
- veți avea acces la un schimb real de bune practici între profesioniști din domeniul formării adulților;
- veți avea spațiu de testare a unor metode de predare și aplicații digitale de ultimă generație.



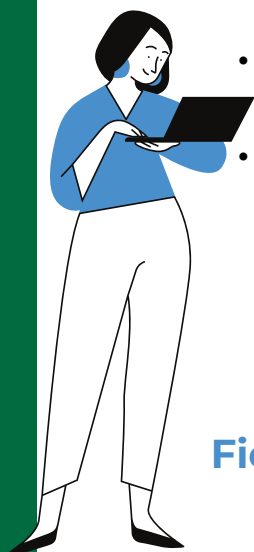
80 de ore din care...

26 de ore - Modulul 1

14 ore alocate pentru activități practice

12 ore alocate pentru provocări de tip e-learning

- **Sesiunea 1** - Crearea unei clase online prin Google Classroom;
- **Sesiunea 2** - Digitalizarea materialelor prin Google Drive & Google Docs;
- **Sesiunea 3** - Utilizarea tehnologiei Google Meet pentru lecții online (videoconferință);
- **Sesiunea 4** - Utilizarea tablei digitale interactive Jamboard;
- **Sesiunea 5** - Aplicarea instrumentelor digitale pentru educație interactivă: Mentimeter;
- **Sesiunea 6** - Evaluarea rezultatelor învățării prin aplicația Kahoot;
- **Sesiunea 7** - Platforme online: Google Meet, Microsoft Teams și Zoom (prezentare comparativă).



40 de ore - Modulul 2

- **Sesiunea 1** - Principiile didactice în învățarea online;
- **Sesiunea 2** - Proiectarea și planificarea lecțiilor în mediul online;
- **Sesiunea 3** - Platforme educaționale, aplicații sau resurse în lecțiile online utilizate în tipuri de lecții;
- **Sesiunea 4** - Instrumente, aplicații utilizate în evaluarea activităților online;
- **Sesiunea 5** - Îmbunătățirea lecțiilor prin metode și mijloace de învățământ adecvate mediului online.

10 ore - Modulul 3

- **Sesiunea 1** - Comunicare eficientă în mediul online;
- **Sesiunea 2** - Motivare și storytelling (arta de a spune povești);
- **Sesiunea 3** - Metode și tehnici de gestionare a emoțiilor;
- **Sesiunea 4** - Profesorul reflexiv;
- **Sesiunea 5** - Bune practici de predare și evaluare a elevilor în lecția în online.

****4 ore sunt alocate evaluărilor intermediare și finale.

Fiecare sesiune durează 2 ore, în intervalul 18.00-20.00, de luni până vineri.



Cum se va face evaluarea?

Evaluarea va cuprinde 2 etape, și anume una intermediară, la finalul fiecărui Modul, precum și una finală.

Evaluarea intermediară se va realiza prin testarea automată în platformă a cursanților, la finalul fiecărui Modul.

Evaluarea finală este formată din evaluarea portofoliului profesional personal, alături de prezentarea unui plan de lecție și a unei activități de evaluare formativă sau sumativă, în fața comisiei. Fiecare cursant va acorda un feed-back scris la un plan de lecție al unui alt cursant. Planul de lecție propus va fi utilizat în activitatea didactică de către fiecare cursant și ulterior lecția va fi evaluată pe baza unei Fișe de autoevaluare sau a unei Fișe de asistență/interasistență. Se recomandă interasistențele efectuate de către colegi de grupă.

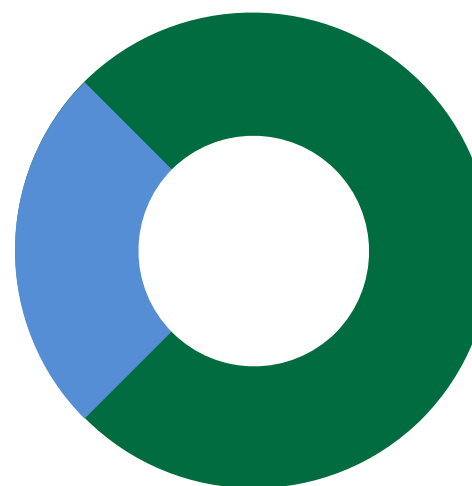
Este încurajată crearea unui portofoliu de echipă (minim 3 - maxim 4 membri), cu mențiunea că fiecare membru al echipei va prezenta contribuția proprie preț de 10 minute, cu respectarea duratei menționate.

În egală măsură, accesul la evaluarea finală se bazează pe o prezență de 75% la fiecare Modul.

Calificativul final va fi calculat ca medie ponderată, astfel:



25%
prezentarea
publică a planului
de lecție



75%
realizarea portofoliului
profesional personal, realizat
ca urmare a participării la
programul de formare



Întrebări frecvente

CÂT DUREAZĂ PROGRAMUL?

Programul de formare durează 80 de ore împărțite în 3 module consecutive. Evaluarea intermediară și cea evaluarea finală sunt incluse în cele 80 de ore. Activitățile programului de formare sunt organizate în activități teoretice, practice și activități de evaluare organizate online și e-learning, prevăzute în calendarul activ de formare.

CARE ESTE PROGRAMUL ZILNIC AL CURSANTULUI?

Calendarul programului de formare permite parcurgerea tuturor activităților în intervalul orar: 18.00-20.00, de luni până vineri.

CARE ESTE INVESTIȚIA DE TIMP PE CARE TREBUIE SĂ O ACORD?

Pentru un profesor avansat (care folosește deja instrumente de predare online), o investiție de timp egală cu durata numărului de ore al programului este suficientă – 80 de ore. Partea de e-learning din Modulul 1 și 2 este inclusă.

Pentru un profesor începător, o investiție de timp suplimentară de 4 ore alocată Webinarului este suficientă.

CÂT DUREAZĂ PROGRAMUL DE FORMARE?

Perioada de formare durează 38 zile, inclusiv evaluarea finală.

- **13 zile** pentru **Modulul 1** (14 ore online meeting și 13 ore e-learning)
- **19 zile** pentru **Modulul 2** (16 ore online și 24 ore alocate activităților e-learning)
- **5 zile** pentru **Modulul 3** (11 ore online meeting)

Pentru finalizarea și transmiterea portofoliului profesional personal cursanții au la dispoziție 15 zile de la finalizarea activităților de formare.



Întrebări frecvente

ÎN CE CONSTĂ SUPORTUL DE CURS?

Am adunat teoria corespunzătoare celor 3 module în suportul de curs.

Programul se va desfășura pe principiul clasei inversate. Cursanții primesc suportul de curs cu 1 săptămână înainte de prima sesiune, pentru a parcurge partea teoretică.

Astfel, în sesiunile online, participanții au șansa de a face activități practice, de a testa noțiunile teoretice, de a adresa întrebări de clarificare, de a face schimb de bune practici, de a numi provocările lor concrete de zi cu zi, pentru a primi perspective de soluționare.

PREZENȚA ÎN PROGRAM ESTE MONITORIZATĂ?

Da! Pentru a trece la următorul modul, cât și pentru accesul la evaluarea finală, este necesară o participare de minim 75% din timpul alocat programului (60 ore).

CARE ESTE DIFERENȚA DINTRE “PROFESOR ÎN ONLINE” ȘI “LECTIA ÎN ONLINE”?

Pentru a rămâne cât mai aproape de nevoile membrilor noștri, am condus o cercetare în rândul cursanților care au absolvit Profesorul în online și am alăturat concluziile raportului “Școala Online. Elemente pentru inovarea educației- raport de cercetare evaluativă”, coordonat de renumiții profesori Ion Ovidiu Pânișoară și Constantin Cucos. Astfel, am ales să îmbunătățim programul, am adăugat 2 noi module, specifice contextului actual din învățământ. Programul de astăzi aduce informații noi în proporție de 90%

De asemenea, **atestatul** pe care vi-l oferim are credite în plus, și anume 20 CPT.



Fundația
otpbank
România



Întrebări frecvente

ÎN CE CONSTĂ EVALUAREA INTERMEDIARĂ?

Evaluare intermediară constă într-un test grilă pe baza conținutului parcurs în care se vor verifica atât cunoștințele teoretice cât și abilitățile dezvoltate prin activități practice parcurse. Fiecare dintre cele 3 module de formare se finalizează cu un test de evaluare intermediară. Testul grilă va fi disponibil doar într-un interval de timp predefinit în calendarul programului de formare, accesibil din Classroom, de pe contul fiecărui cursant.

ÎN CE CONSTĂ EVALUAREA FINALĂ?

Evaluarea finală este formată din evaluarea portofoliului profesional personal, alături de prezentarea unui plan de lecție și a unei activități de evaluare formativă sau sumativă, în fața comisiei. Fiecare cursant va acorda un feed-back scris la un plan de lecție al unui alt cursant.

Calificativul final va fi calculat ca medie ponderată, astfel:

- realizarea portofoliului profesional personal, realizat ca urmare a participării la programul de formare- (75%);
- prezentarea publică a planului de lecție - (25%)



Fundația
otpbank
România



Întrebări frecvente

CARE SUNT CRITERIILE PE CARE TREBUIE SA LE ÎNDEPLINESC PENTRU A PROMOVA PROGRAMUL DE FORMARE?

Pentru obținerea dreptului de participare la evaluarea finală trebuie îndeplinite cumulativ următoarele condiții:

- prezență la cel puțin 75% din totalul timpului alocat programului (60 de ore);
- parcurgerea tuturor activităților practice și de evaluare;
- promovarea celor 3 teste intermediare.

Evaluarea finală se va realiza prin susținerea unei teme din portofoliul realizat. Portofoliul conține proiecte realizate prin activități practice. Se va face media punctajelor din evaluările intermediare, evaluarea portofoliului și se va stabili calificativul final (Excelent, Foarte Bine, Bine, Suficient, Insuficient).

Programul de formare este promovat cu calificativul Suficient.

